

Venezia Iniziative Culturali

Sale espositive
Piano nobile Palazzo Loredan



Agli spazi espositivi del piano nobile del palazzo (300 m²) si accede attraverso l'atrio principale e lo scalone monumentale; tali spazi sono costituiti da una serie di sale arredate con grandi librerie a muro di fine ottocento. Gli spazi espositivi del primo piano nobile di palazzo Loredan si trovano all'interno della biblioteca storica del palazzo. Le sale si susseguono ritmate dalle porte settecentesche e creano l'atmosfera importante di un luogo silenzioso e di studio. Le sale sono illuminate da lampadari storici in vetro di Murano, tuttavia possono essere installati apparecchi illuminanti in quantità variabile a seconda delle esigenze espositive.

Le sale attigue possono essere utilizzate per workshops o riunioni ristrette; gli arredi (sedie e tavoli) possono essere disposti a seconda delle esigenze.

Venezia Iniziative Culturali

Sale espositive
Piano nobile Palazzo Loredan

Informazioni generali:

Superficie: 300 m²

MOSTRE ORGANIZZATE:

2011

Nato a Venezia di Koen Vanmchelen

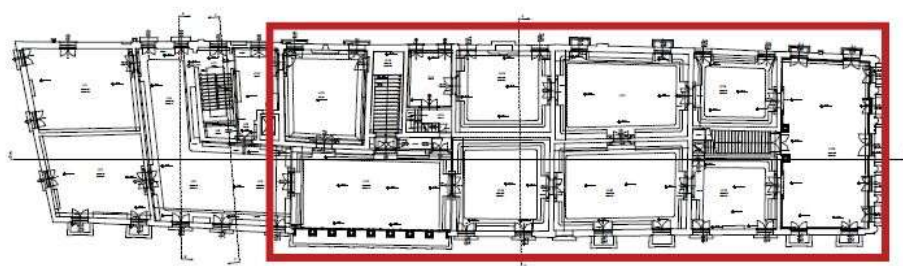
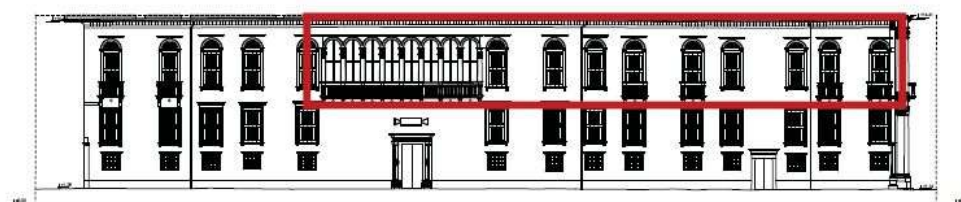
Il Veneto di Ernest Hemingway

2010

Il telescopio spaziale Hubble: da 20 anni alle frontiere della scienza

Planimetria

PIANTA DELLE SALE / PLAN OF THE ROOMS



Venezia Iniziative Culturali

Sale espositive
Piano nobile Palazzo Loredan



Venezia Iniziative Culturali

Sale espositive
Piano nobile Palazzo Loredan



Venezia Iniziative Culturali

Sale espositive
Piano nobile Palazzo Loredan

