



La Caffetteria, aperta quotidianamente al pubblico, si trova al piano terreno, divisa dal giardino da un'ampia vetrata che crea la sensazione del giardino d'inverno. La sala, spaziosa ed ariosa, con soffitto ad archi neogotici sostenuti da quattro colonne, è illuminata da un grande lampadario di Murano, ideato dal Maestro Fabio Fornasier per la mostra *Vetri nel mondo*. Oggi tenuta a Palazzo Franchetti nel 2004.

Informazioni generali

Lunghezza: 13,50 m

Larghezza : 4,20 m

Superficie: 56,7 m²

Ubicazione: piano terra, Palazzo Franchetti

Capienza: 96 max seduti

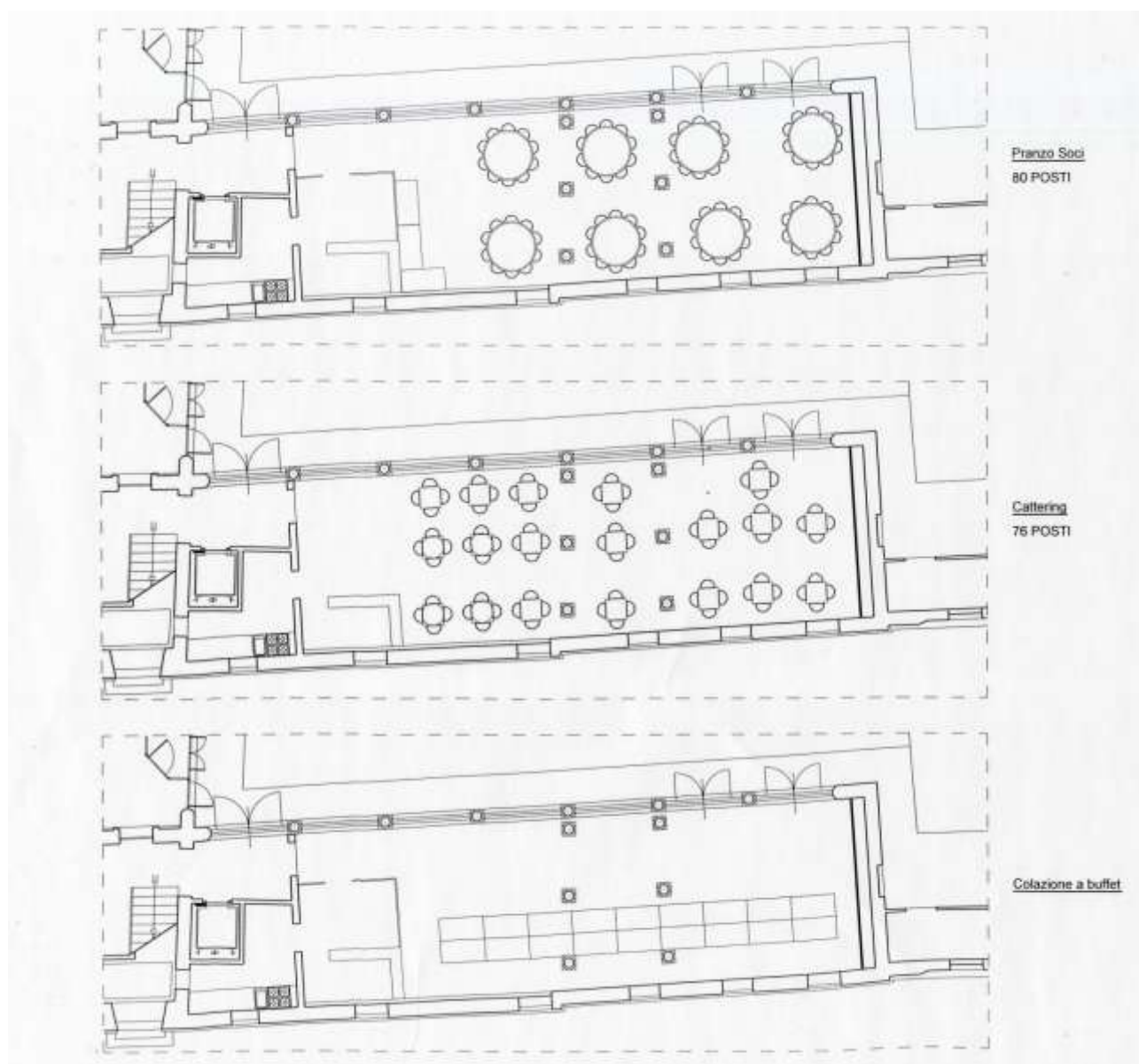
120 in piedi

E' indispensabile utilizzare il personale indicato dall'Istituto Veneto

Venezia Iniziative Culturali

Caffetteria

Tipologie d'allestimento



Venezia Iniziative Culturali

Caffetteria



Venezia Iniziative Culturali

Caffetteria

